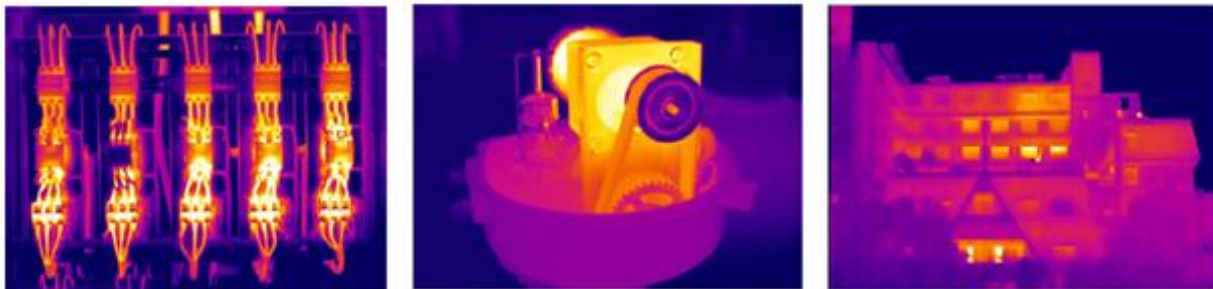


CÁMARA TÉRMICA LT-7



Los LT7 son cámaras infrarrojas portátiles de diseño reciente con una resolución de 384 x 288, compuestas por lentes de cámara infrarroja, módulo detector de imágenes infrarrojas, visible módulo de imagen de luz, módulo láser, pantalla LCD, tarjeta de memoria, batería recargable, software y sistema de procesamiento de hardware.

Esta cámara infrarroja disfruta de características de medición de temperatura rápida y precisa, fácil de usar y diseño resistente, adecuado para varias pruebas de mantenimiento preventivo.



Características del detector	Tipo de detector	Microbolómetro FPA sin enfriar
	Tamaño / formato de matriz	384 x 288
Gestionar imagen	Campo de visión	25° x 19° / 0.1m
	Resoluciones espaciales (IFOV)	1.36mrad
	Sensibilidad térmica	≤ 0.05 °C @ 30 °C
	Cuadros por segundo	50 / 60Hz
	Atención	Manual
	Rango espectral	8~14um
	Luz visible incorporada	si
Visualización de la imagen	pantalla LCD	LCD TFT a color de 2.7", 64 0 x 480
	Ajuste de imagen	Ganancia y brillo automáticos / manuales
	Paleta de color	Paleta de colores 11 paletas cambiables
Medición	Rangos de temperatura	-20 °C ~ +650 °C
	Exactitud	± 2 °C o ± 2% de lectura, lo que sea mayor
	Corrección de la medida	Automático / manual
	Modo de medición	Hasta 4 puntos móviles. Hasta 3 áreas móviles (temperaturas máximas, mínimas y medias). Hasta 3 líneas móviles. Perfil de línea. Isotermas Diferencia de temperatura. Alarma (voz, color)
	Funciones de configuración	Fecha / hora, unidad de temperatura, idioma
	Corrección de emisividad	Variable de 0.01 a 1.0
	Corrección de temperatura de fondo	Corrección automática según la entrada del usuario.
	Corrección de transmisión atmosférica	Corrección automática según la distancia del objeto ingresado por el usuario, la humedad y la temperatura
Almacenamiento de imágenes	Tarjeta de almacenamiento	Tarjeta SD 2G, máximo 16G
	Modo de almacenamiento	Guardado automático / manual de un solo archivo, guardado de enlaces IR e imágenes visuales
	Formato de archivo térmico	JPEG con datos de medición térmica originales
	Formato de archivo visual	JPEG
Puntero láser	Puntero láser	Clase 2, 1mw / 635nm (rojo), IEC 60285
Fuente de alimentación	Tipo de Batería	iones de litio, recargables
	Tiempo de funcionamiento de la batería	3 horas de operación continua
	Ahorro de energía	Latencia automática y apagado automático
Ambiente	Temperatura de funcionamiento	-15 °C - +50 °C
	Temperatura de almacenamiento	-25 °C - +60 °C
	Encapsulación	IP54
	Anti choque	25G, IEC 68-2-29
	resistencia de vibracion	2G, grado IEC 68-2-6
	Resistencia a la caída	2 metros
	Humedad	≤ 90% sin condensación
Características físicas	Peso	0.98kg
	Dimensious	230 mm x 105 mm x 245 mm
Interfaz	Ranura para tarjeta de memoria	Micro SD (TF)
	USB	Imagen mini-USB, transferencia de datos de medición