

**NUEVA
VERSION
8**



DSP Machinery Control Vibration Condition Software

SEMAPI presenta la nueva versión 8.0 del software más usado y requerido por las empresas de Latinoamérica, el **DSP Machinery Control**.

Una Herramienta especialmente diseñada para la optimización del mantenimiento predictivo y el análisis de vibraciones de máquinas en forma ágil, confiable y sencilla, contando con gran número de herramientas de análisis automáticas y autodiagnóstico.

Cambios generales

Ingreso de tres rodamientos por punto:

Permite ingresar los datos de hasta tres rodamientos por punto de medición, de esta manera de forma muy sencilla se podrán mostrar las frecuencias de falla de hasta tres rodamientos en aquellos puntos de control que contengan una combinación de varios rodamientos.

Mejora en los tiempos de transferencias:

Con la incorporación de un nuevo algoritmo dentro del código del programa se ha logrado reducir el tiempo de transmisión de rutas al colector de datos en más de 10 veces respecto de las versiones anteriores.

Combinación de herramientas de análisis:

Ahora usted podrá combinar en el mismo gráfico distintas herramientas de análisis como cursores de armónicas, frecuencias de falla de rodamientos, bandas laterales, etc. De esa forma se simplifica el análisis y permite en una sola vista determinar la falla

Cursor de armónicos y bandas laterales dinámico:

Una vez aplicada cualquiera de estas herramientas presionando Esc en el teclado de PC se podrán desplazar línea a línea los indicadores simplemente presionando las flechas derecha o izquierda



Nueva herramienta de análisis:

Distancia entre puntos en FO:

Permite leer la distancia entre dos puntos de una forma de onda expresado en Hz.

Bearing

Bearing #1:

Brand: SKF

Model: NU2322

Bearing #2:

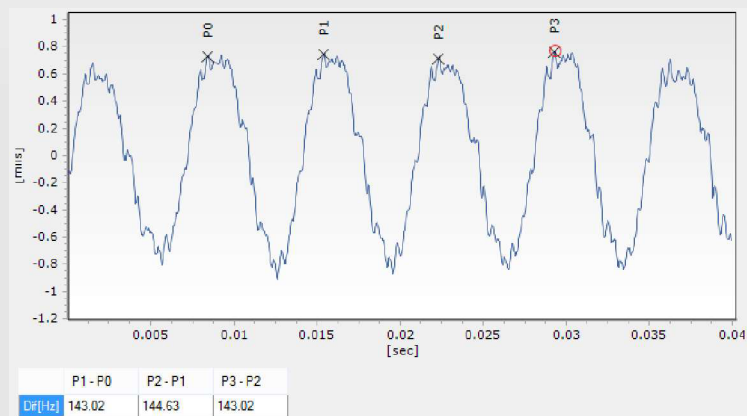
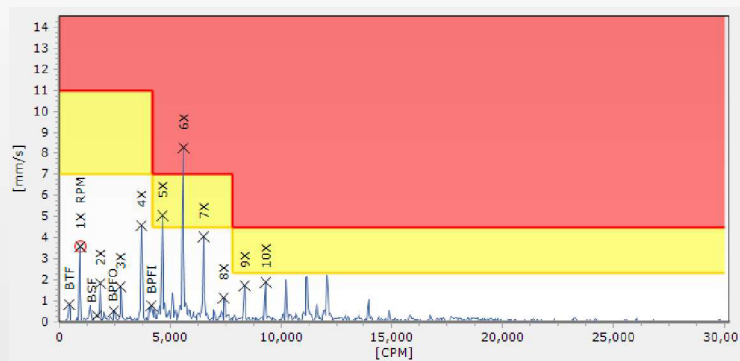
Brand: SKF

Model: 7322

Bearing #3:

Brand: SKF

Model: 7222



Cambios generales

Este nuevo módulo permite medir de forma continua la vibración a través de 6 canales durante una hora, guardar los datos y luego descargarlos al software DSP Machinery Control para su posterior análisis



Configuración de tiempos de control:

Se puede configurar el tiempo entre mediciones y el tiempo total de duración del ensayo.

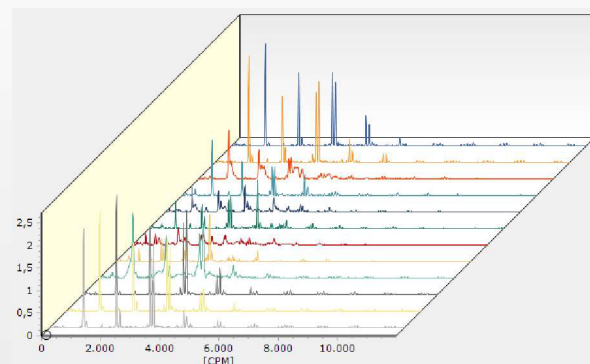
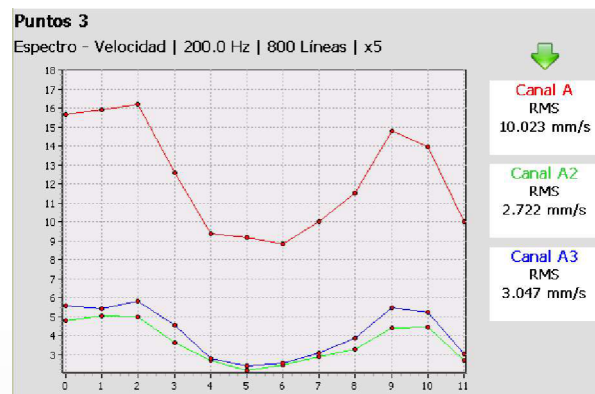
La medición se puede realizar hasta por 6 canales siempre en forma simultánea.

Permite configurar mediciones escalares, forma de onda o espectros en cualquiera de las variables, aceleración, velocidad, desplazamiento o envolvente.

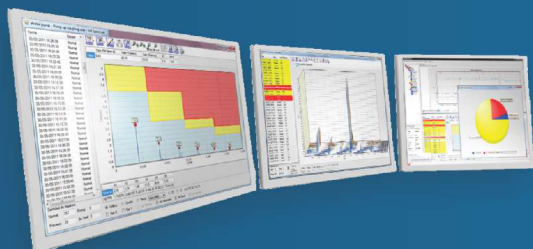
Mientras se están realizando las mediciones se podrá visualizar la gráfica seleccionada o su tendencia en todos los canales utilizados

Este módulo es ideal cuando se desea analizar la condición de arranque de máquinas como turbinas de gas u otras grandes máquinas para evaluar condiciones como remolino de aceite, latiguo de aceite, velocidades críticas, etc.

Una vez descargada las mediciones al software MC éstas se podrán mover a árbol principal y allí quedarán disponibles para ser evaluadas con todas las herramientas de análisis para llegar al diagnóstico buscado.



Sistema de control y análisis DSP Machinery Control



El software DSP Machinery Control está diseñado para la organización y visualización de las mediciones de forma simple determinando el estado de cada máquina.

Posee una gran cantidad de herramientas de diagnóstico que asegura la detección temprana de las fallas mecánicas y eléctricas.

Toda la línea de medidores y analizadores de campo, son totalmente compatibles con este software, permitiendo en una sola base de datos administrar todas las mediciones.

Equipos compatibles

